

# RSU 2020

## Présentation en comité technique départemental des résultats des collectivités de moins de 50 agents

- > Service : Emploi
- > Date : 08/03/2022

1

## Du Bilan Social au RSU

### **Le Rapport Social Unique (RSU) remplace le Bilan Social :**

- Loi de Transformation de la Fonction Publique n° 2019-828 du 6 août 2019
- Décret n° 2020-1493 du 30 novembre 2020

### **Mise en place du RSU en 3 étapes :**

#### **=> Etape 1 :**

- L'enquête devient annuelle > Mise en œuvre sur le RSU 2020 collecté en 2021**
- + Communication à l'Assemblée délibérante et au public via les sites internet pour les collectivités ayant leur propre CT

#### **=> Etape 2 :**


#### **Modification du questionnaire du RSU**

- > Mise en œuvre sur le RSU 2021 qui sera collecté en 2022

#### **=> Etape 3 :**

- Mise en place d'une base de données pour les organisation syndicales**
- > Mise en œuvre prévisionnelle sur le RSU 2022 qui sera collecté en 2023

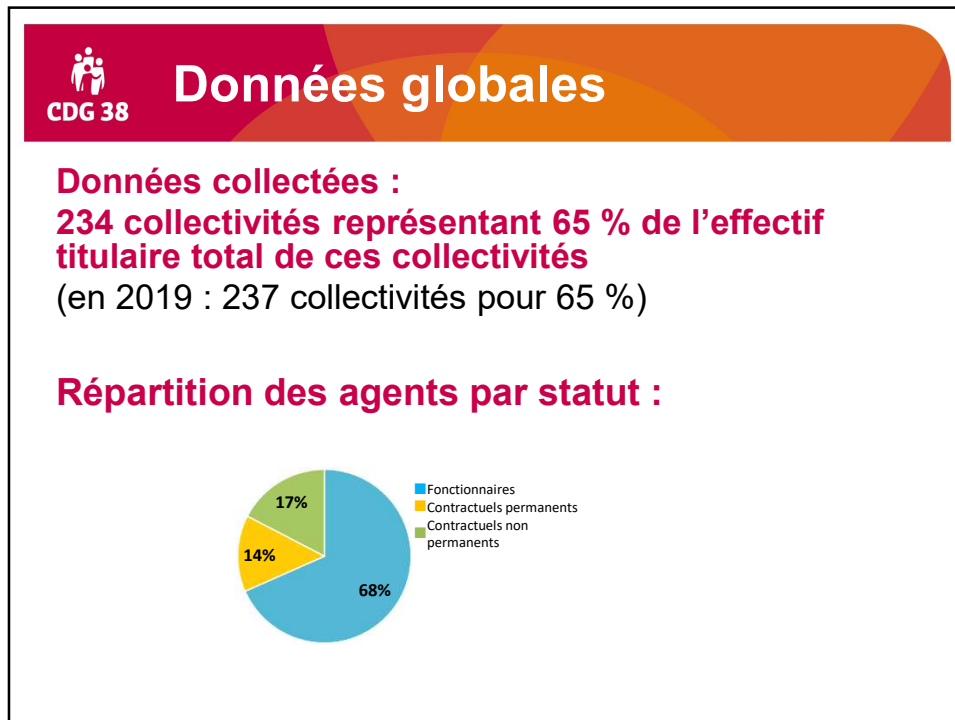
2

 <b>Taux de retour toutes collectivités confondues</b>		
Année étudiée	Par rapport au nombre total de collectivités	Par rapport au nombre d'agents total (tous statuts confondus)
2017	49 %	83 %
2019	46 %	76 %
2020	50 %	78 %

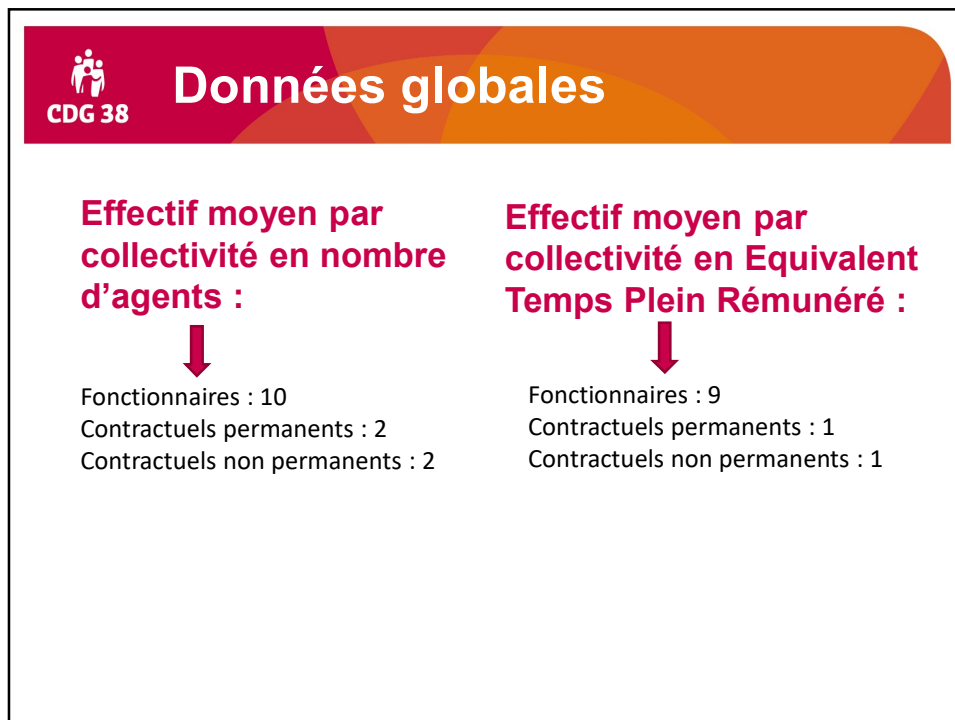
3

		
<b>SYNTHESE DES RESULTATS RSU 2020 DES COLLECTIVITES DE MOINS DE 50 AGENTS RATTACHEES AU COMITE TECHNIQUE DEPARTEMENTAL</b>		
Rappel du contexte de 2020 : début de la crise sanitaire Covid-19 (premier confinement démarré en mars 2020)		

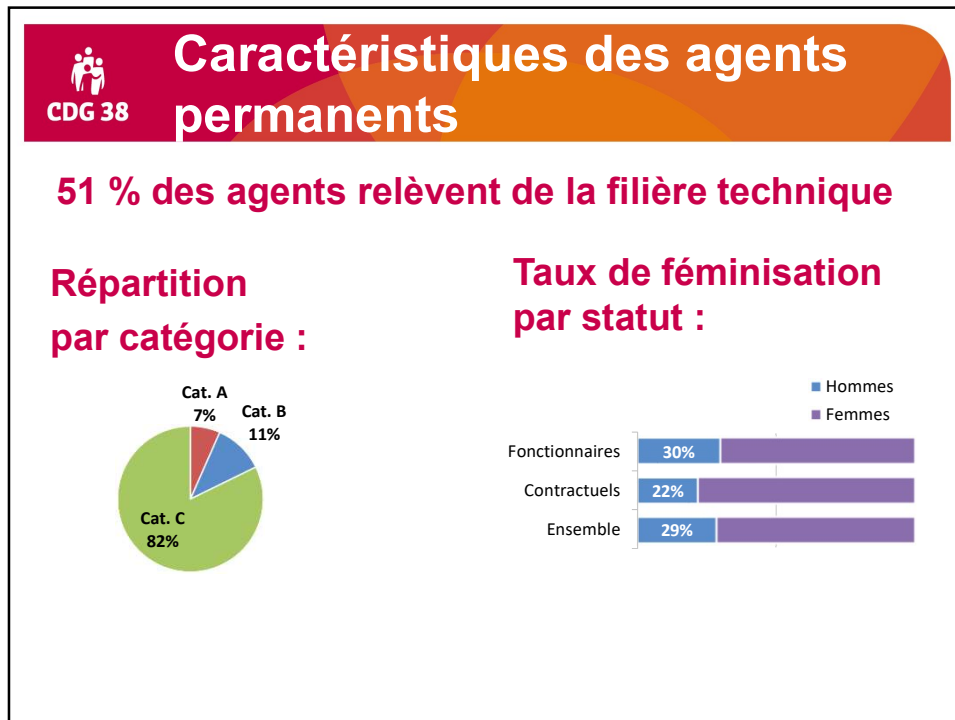
4



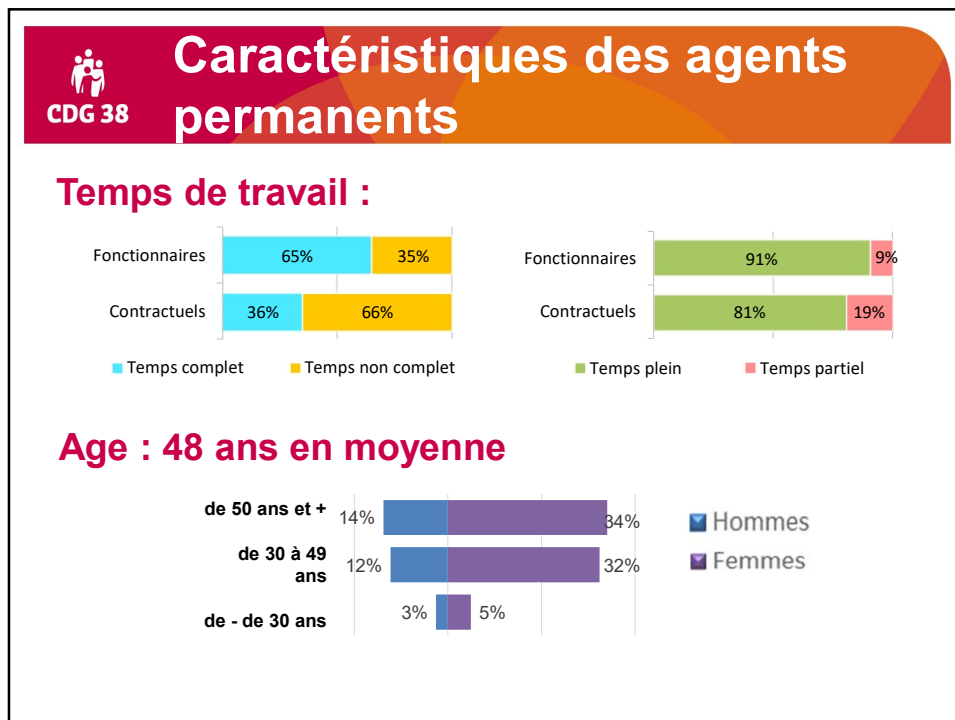
5



6



7



8



## Sanctions disciplinaires

**19 sanctions prononcées en 2020,  
dont 4 concernant des fonctionnaires stagiaires  
6 en 2019**

9



## Budget et rémunérations

**Part des charges de personnel dans les  
dépendes de fonctionnement :**

**35 % en 2020 (34 % en 2019)**

**Part du régime indemnitaire dans les  
rémunérations des agents permanents :**

**12 % en 2020 (13 % en 2019)**

10



## Absentéisme

### Taux d'absentéisme 2020 :

	Fonctionnaires	Contractuels permanents	Ensemble agents permanents
<b>Taux d'absentéisme « compressible »</b> <i>(maladies ordinaires et accidents de travail)</i>	3,91%	1,98%	3,57%
<b>Taux d'absentéisme médical</b> <i>(toutes absences pour motif médical)</i>	5,92%	2,37%	5,31%
<b>Taux d'absentéisme global</b> <i>(toutes absences y compris maternité, paternité et autre)</i>	6,52%	3,08%	5,93%

11



## Handicap et DUERP

### Handicap :

**1,5 travailleur handicapé sur emploi permanent en moyenne par collectivité ayant déclaré avoir un agent travailleur handicapé**

### Document Unique d'Evaluation des Risques Professionnels :

**32 % des collectivités ont réalisé leur DUERP**

19 % en 2019

12



CDG 38

## Formation

**Formation : Baisse globale des formations en 2020**  
**24 % des agents permanents ont suivi au moins une**  
**formation d'au moins un jour**  
(29 % en 2019)

13



CDG 38

## Complémentaire santé et contrats de prévoyance

**Participation employeur Santé :**  
**269 € en moyenne par bénéficiaire**  
(258 € en 2019)

**Participation employeur Prévoyance :**  
**165 € en moyenne par bénéficiaire**  
(156 € en 2019)

14



CDG 38

## Relations sociales

### **Jours de grève :**

**9 % des collectivités concernées par des jours de grève**

(26 % en 2019)

### **Réunions du Comité Technique Départemental :**

**8 séances du CT départemental**

**4 séances du CHSCT**