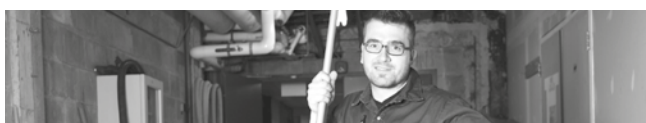


AU CŒUR DE L'EMPLOI PUBLIC LOCAL



RAPPORT D'ACTIVITÉS 2014



Retrouvez l'intégralité
du Rapport d'activité 2014
sur www.cdg38.fr



CDG 38

CENTRE DE GESTION DE L'ISÈRE
FONCTION PUBLIQUE TERRITORIALE

édito

Quels services produisons-nous ?

Dans quels buts ? Avec quels
moyens et quels résultats ?

C'est pour répondre à ces
questions que désormais
chaque année, le CDG 38
diffusera son rapport d'activité.

Chacun pourra ainsi vérifier
comment sa cotisation est
utilisée, pour répondre aux obligations
légales confiées à l'établissement et
au-delà, aux nouveaux besoins des employeurs,
dans leur diversité.



Car, dans notre contexte de raréfaction des
ressources et de recomposition territoriale,
tous les acteurs publics doivent rendre compte
de leur action.

C'est l'objet de la présente synthèse, dont le
contenu exhaustif est à retrouver sur notre site
Internet, totalement rénové cette année.

Publier un tel rapport n'est pas une obligation,
mais cette prise de recul constitue un exercice
indispensable. En interne, pour les équipes
du CDG 38, mais aussi et surtout pour vous,
employeurs territoriaux. Car notre réussite
repose sur la confiance que vous nous témoignez.

L'année 2014 a été marquée par le renouvellement
des exécutifs locaux, générant de nombreuses
solicitations. Nos équipes se sont employées à
accompagner les nouveaux exécutifs dans la prise
en main de leur mandat, particulièrement les
exigences attachées au rôle d'employeur.

Une nouvelle équipe est issue de ce renouvelle-
ment. Forte de 64 élu-es isérois, elle devra mettre
en œuvre les orientations stratégiques du Projet
d'établissement 2014-2017 qui visent à nous
permettre de répondre de manière plus adaptée
et plus efficace encore aux attentes des
employeurs.

L'année 2015 verra se poursuivre les réflexions
et les mouvements de mutualisation. Comme
il sait le faire, le CDG 38 sera aux côtés des équipes
des collectivités confrontées à ces mutations.
Avec une vigilance toute particulière concernant
les parcours professionnels, ainsi que les risques
psychosociaux, dont l'occurrence augmente avec
ces réorganisations.

**Avançons ensemble avec notre vision partagée du
service public territorial : efficace et adaptable aux
attentes des usagers, des élus et des agents.**

Marc Baietto, Président du CDG 38

AMÉLIORATION DE LA QUALITÉ DE VIE AU TRAVAIL

Santé au Travail / Prévention des RPS / Prévention des Risques Professionnels

2014 PLURIDISCIPLINARITÉ

Pour répondre aux besoins accrus des employeurs territoriaux en matière de santé des agents et de prévention des risques, le CDG 38 met en œuvre place une nouvelle politique de santé au travail, qui a nécessité une réorganisation complète du service.

Les missions du service sont réorientées avec une priorité accordée à l'AMT (Action en milieu de travail). Un pôle administratif et psychosocial a été créé, en réponse à l'accroissement des risques psychosociaux (RPS) et à la nécessité de mener des actions de prévention, notamment primaire. Les interventions auprès des collectivités et de leurs agents sont désormais conduites par une équipe pluridisciplinaire aux compétences plurielles et complémentaires.

29 professionnels : médecin, infirmière, assistante médicale, préventeur, psychologue, assistante sociale et assistante administrative

12 sites de visite médicale (au lieu de 150), ce qui permet de disposer de locaux dédiés et fonctionnels pour accueillir les **11 522 agents suivis**

170 Actions en milieu de travail

Une antenne pour le nord-Isère

● Soucieux de renforcer sa proximité avec les employeurs, le CDG 38 a mis en service une Antenne à Bourgoin-Jallieu. Facilement accessibles, ces locaux (400 m²) accueillent notre médecine de prévention ainsi que des rencontres avec les collectivités du nord du département.

- 38 missions de conseil en prévention des risques professionnels
- 112 Assistants de formation formés
- 13 demi-journées d'inspection (ACFI)

et aussi :

- **987 heures** d'entretiens, individuel ou collectif, menés par les psychologues du travail et **60** nouvelles situations prises en charge
- **95 agents** suivis pas les assistantes sociales et permanences régulières du service social auprès de **6** employeurs

CARRIERE / RH

Conseil juridique / Conseil en GRH / Allocations chômage / Gestion des carrières / Commission de réforme / Comité médical / Droit syndical / Instances paritaires

2014 DIALOGUE SOCIAL

Les instances consultatives paritaires ont été totalement renouvelées. Les représentants des employeurs ont été désignés à la suite des scrutins locaux de mars 2014 et les agents ont élu leurs représentants au sein des instances paritaires le 4 décembre 2014. L'organisation de ces élections (3 CAP A,B et C et le CT départemental) a été conduite en lien étroit avec les organisations syndicales et l'ensemble des employeurs.

79 000

bulletins de vote et professions de foi diffusés

21 000 électeurs

11 000 votants (52 %)

et aussi :

- **59** séances d'instances paritaires
- **28** permanences décentralisées de conseil en carrières et **34** RDV particuliers
- **518** dossiers de promotion interne et **9 419** avancements contrôlés
- **595** dossiers de liquidation de pension et de validation de droits à la retraite

71 employeurs de plus de **50 agents** accompagnés dans l'organisation de leur propre scrutin

- **3 534** dossiers instruits par les instances médicales (commission de réforme et comité médical)
- 26 missions de conseil en GRH et d'appui au recrutement
- 746 dossiers présentés en CAP et 242 dossiers au CTP
- La mise en place d'une « organisation par portefeuille » dans la gestion des carrières

EMPLOI / CONCOURS

Missions temporaires / Promotion de l'emploi / Mobilité / Maintien dans l'emploi / Bourse et observation de l'emploi / Concours / Sélections professionnelles / Agents pris en charge / MET

2014 PROFESSIONNALISATION

Le CDG 38, en partenariat avec le CNFPT, organise une formation au métier de **secrétaire de mairie**.

Elle a rassemblé : **11** demandeurs d'emploi, dont **4** en situation de handicap.



- 4 contrats d'apprentissage pour des personnes en situation de handicap
- 54 aménagements de postes préconisés par les médecins de prévention, et 10 études ergonomiques mises en œuvre par la mission handicap et les préventeurs
- 200 personnes sensibilisées aux enjeux du handicap et du maintien dans l'emploi

et aussi :

- **3 244** demandes traitées par la MET (Maison de l'Emploi Territorial)
- **10** réunions d'information collective pour **93** personnes en recherche d'emploi
- **522** candidatures recueillies et orientées, **163** candidats reçus en entretien individuel
- **462** missions de remplacement réalisées par **295** personnes

- **264** entretiens individuels auprès de **121** agents dans le cadre d'une demande de mobilité
- **7** concours et 4 examens professionnels pour **3 123** candidats et **579** lauréats
- **104** agents auditionnés dans le cadre des Sélections professionnelles (Loi Sauvadet)
- **3 445** déclarations de vacances et **1 516** offres d'emploi diffusées
- **11** publications de l'observatoire régional

GESTION LOCALE

Dématérialisation / Paies externalisées / Archives itinérantes / Contrats groupe / Documentation

2014 DÉMATÉRIALISATION

L'offre s'est élargie pour tenir compte du passage au PESV2 des collectivités iséroises (dématérialisation des flux financiers en direction des comptables publiques). Pour 2015, la réflexion se porte sur une offre d'accès à une plateforme d'archivage électronique.

191 collectivités utilisatrices de la plateforme de télétransmission ACTES

2 sites pilote pour l'utilisation du E-Parapeur

et aussi :

- **533** jours d'intervention des archivistes auprès de **32** collectivités
- **394 m** linéaires d'archives classées et **371 m** proposés à l'élimination
- **384** nouveaux ouvrages acquis par le centre de documentation territoriale et **813** visiteurs externes
- **1 428** bulletins de paie externalisés par des employeurs



- 155 employeurs adhérents aux mutuelles en Prévoyance (4 250 agents couverts) et 150 en Santé (1 944 agents)
- 500 agents bénéficiaires de prestations en Action sociale (234 employeurs)
- 281 collectivités couvertes en Assurance statutaire et 9 839 agents assurés
- Avec le nouveau contrat cadre, 96 employeurs proposent désormais des Tickets-restaurant à leurs équipes

Un nouveau site Internet

● Repensé dans son ergonomie et enrichi dans son contenu, le site propose aux élus, aux gestionnaires et aux agents des informations actualisées et opérationnelles. Le succès est au rendez-vous : plus de 1 000 connections/jour.

www.cdg38.fr

2014 en chiffres



10 réunions du CA
et **61** délibérations adoptées

59 réunions paritaires organisées

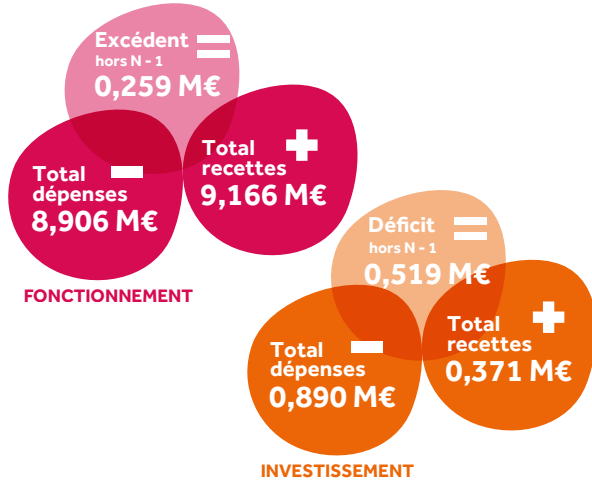
3 réunions du réseau DRH
et **5** réunions du club RH38

22 véhicules
135 000 km parcourus

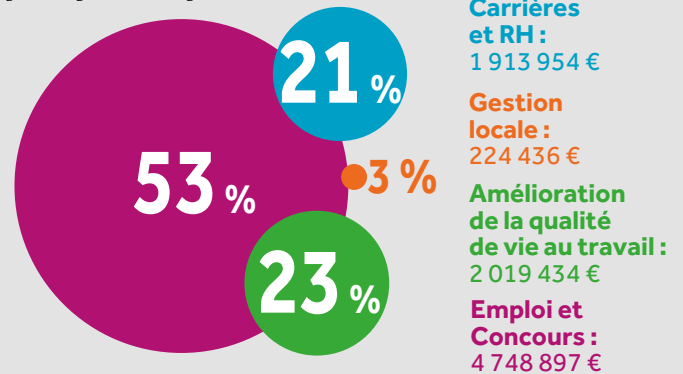
120 postes informatiques

1 060 connexions par jour sur www.cdg38.fr

150 appels téléphonique par jour en moyenne

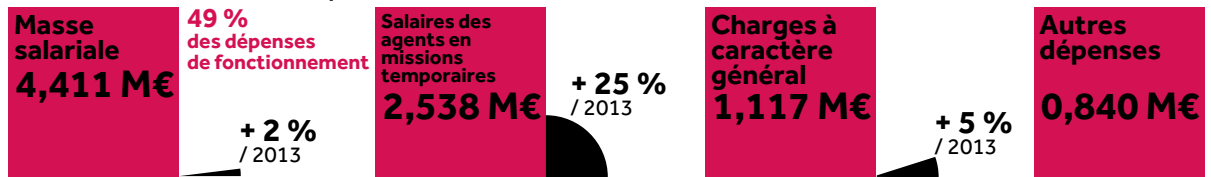


Les dépenses de fonctionnement par politique

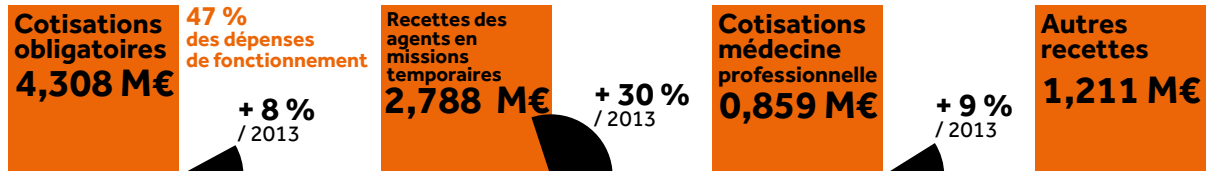


Les principaux postes de fonctionnement

DÉPENSES : TOTAL 8,906 M €



RECETTES : TOTAL 9,166 M €



1 %
Le taux de la cotisation obligatoire est inchangé depuis 2002

